

## VOUS SOUHAITEZ FAIRE DES ÉCONOMIES D'ÉNERGIE ?

Chaque geste compte pour réduire votre consommation électrique, même les plus petits. Découvrez les gestes utiles, facilement applicables au quotidien pour réduire votre consommation d'énergie !

### Pour vous et pour tous, pensez aux gestes utiles !



Je baisse



J'éteins



Je décale

Retrouvez tous les gestes utiles sur [particulier.edf.fr/gestesutiles](http://particulier.edf.fr/gestesutiles)

Ou flashez ce QR code



Téléchargez l'application **EDF & Moi**, pour gérer vos consommations d'énergie.

#### ➤ Nous contacter

Du lundi au samedi de 8h à 20h - **3404**  
(service gratuit + prix appel)

#### ➤ Chèque Énergie

<https://chequeenergie.gouv.fr>

Du lundi au vendredi de 8h à 20h - **0 085 204 805<sup>(1)</sup>**

Pour suivre et maîtriser votre consommation électrique en temps réel, souscrivez au service gratuit Info Watt<sup>(2)</sup> : <http://info-watt.edf.fr>

(1) Numéro vert gratuit depuis un fixe

(2) Sous réserve de votre éligibilité au service

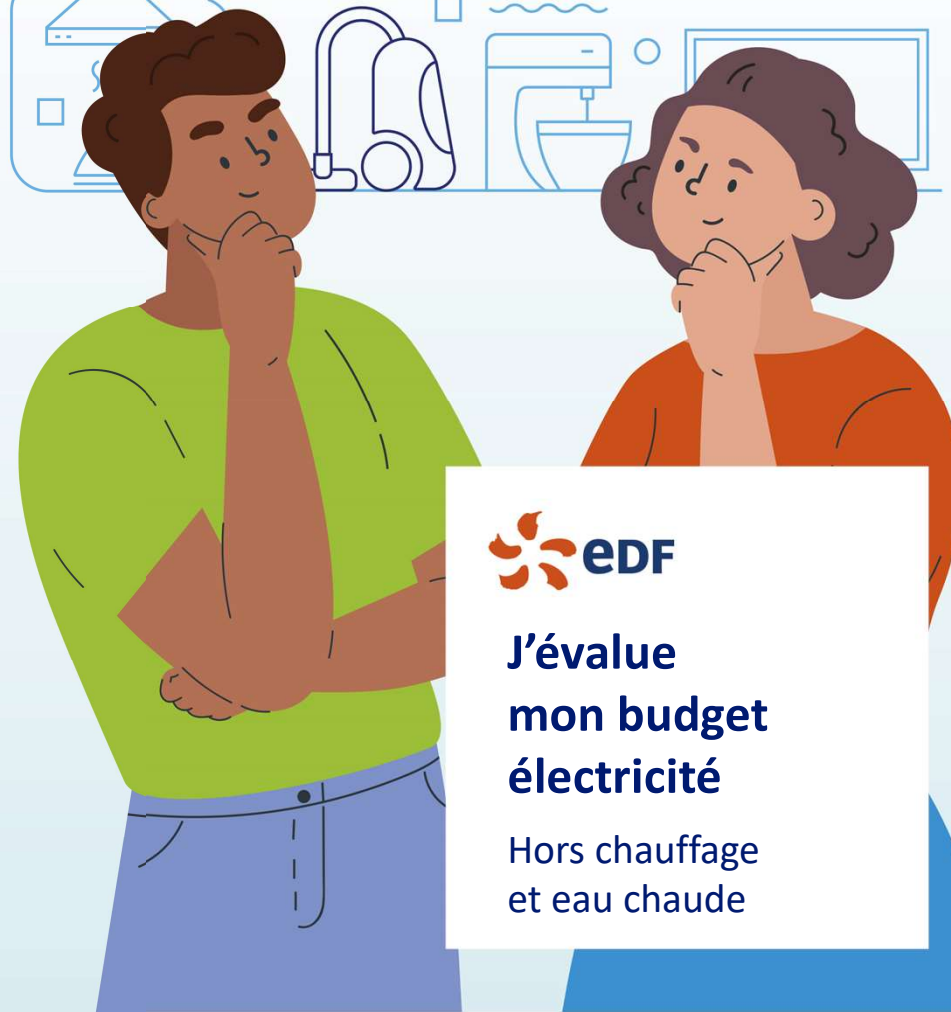


EDF SA  
22-30 avenue de Wagram  
75382 Paris Cedex 08 – France  
Capital de 2 084 365 041 euros  
552 081 317 RCS Paris

[www.edf.fr](http://www.edf.fr)

Direction Commerce

Tour EDF  
20 place de la Défense  
92050 Paris La Défense cedex



**J'évalue  
mon budget  
électricité**

Hors chauffage  
et eau chaude

# J'évalue mon budget électricité

## Hors chauffage et eau chaude



COMPLÉTEZ LES TABLEAUX SELON VOS ÉQUIPEMENTS ÉLECTRIQUES :



### Froid

€/an\* (unité) Nombre Total €/an

|                                                     | €/an* (unité) | Nombre | Total €/an |
|-----------------------------------------------------|---------------|--------|------------|
| Réfrigérateur (en permanence)                       | 40 €          |        |            |
| Congélateur (en permanence)                         | 62 €          |        |            |
| Réfrigérateur congélateur (en permanence)           | 84 €          |        |            |
| Réfrigérateur congélateur américain (en permanence) | 115 €         |        |            |
| Sous-total                                          |               |        |            |



### Cuisson

€/an\* (unité) Nombre Total €/an

|                                                 | €/an* (unité) | Nombre | Total €/an |
|-------------------------------------------------|---------------|--------|------------|
| Plaque électrique fonte (1 h/jour (Puiss. Max)) | 135 €         |        |            |
| Plaque vitrocéramique (1 h/jour (Puiss. Max))   | 101 €         |        |            |
| Plaque induction (45 min/jour (Puiss. Interm.)) | 51 €          |        |            |
| Four (4 fois/semaine (240 min/semaine))         | 48 €          |        |            |
| Mini-four électrique (30 min/jour)              | 51 €          |        |            |
| Four micro-ondes (2 fois/jour (15 min/jour))    | 21 €          |        |            |
| Hotte aspirante (45 min/jour)                   | 6 €           |        |            |
| Sous-total                                      |               |        |            |



### Lavage

€/an\* (unité) Nombre Total €/an

|                                                       | €/an* (unité) | Nombre | Total €/an |
|-------------------------------------------------------|---------------|--------|------------|
| Sèche-linge (2 cycles par semaine)                    | 55 €          |        |            |
| Lave-linge (3 cycles BT (30°C, 40°C) par semaine)     | 27 €          |        |            |
| Lave-vaisselle (3 cycles BT (30°C, 40°C) par semaine) | 30 €          |        |            |
| Sous-total                                            |               |        |            |



### Multimédia

€/an\* (unité) Nombre Total €/an

|                                                      | €/an* (unité) | Nombre | Total €/an |
|------------------------------------------------------|---------------|--------|------------|
| Téléviseur LED (4h/jour – aucun décodeur externe TV) | 40 €          |        |            |
| Box internet (en permanence)                         | 26 €          |        |            |
| Ordinateur portable (4 h/jour)                       | 10 €          |        |            |
| Ordinateur fixe (4 h/jour)                           | 34 €          |        |            |
| Ordinateur type gaming (4 h/jour)                    | 101 €         |        |            |
| Tablette (1 recharge complète/jour)                  | 4 €           |        |            |
| Console de jeux (2 h/jour)                           | 17 €          |        |            |
| Chargeur smartphone (1 recharge complète/jour)       | 1 €           |        |            |
| Sous-total                                           |               |        |            |



### Petits appareils

€/an\* (unité) Nombre Total €/an

|                                                | €/an* (unité) | Nombre | Total €/an |
|------------------------------------------------|---------------|--------|------------|
| Bouilloire (2 fois/jour = 10 min/jour)         | 31 €          |        |            |
| Cafetière filtre (2 fois/jour = 15 min/jour)   | 21 €          |        |            |
| Cafetière espresso (2 fois/jour = 15 min/jour) | 27 €          |        |            |
| Fer à repasser (2 h/semaine)                   | 14 €          |        |            |
| Robot de cuisine (3 h/semaine)                 | 43 €          |        |            |
| Sèche-cheveux (30 min/semaine)                 | 12 €          |        |            |
| Radio-réveil (en permanence)                   | 20 €          |        |            |
| Sous-total                                     |               |        |            |



### Éclairage

€/an\* (unité) Nombre Total €/an

|                                                      | €/an* (unité) | Nombre | Total €/an |
|------------------------------------------------------|---------------|--------|------------|
| Lampe fluocompacte (2 h/jour en moyenne sur l'année) | 3 €           |        |            |
| Ampoule LED (2 h/jour en moyenne sur l'année)        | 2 €           |        |            |
| Sous-total                                           |               |        |            |



### Autres

€/an\* (unité) Nombre Total €/an

|                                              | €/an* (unité) | Nombre | Total €/an |
|----------------------------------------------|---------------|--------|------------|
| Aspirateur (2 fois/semaine (90 min/semaine)) | 14 €          |        |            |
| Ventilateur (4 h/jour)                       | 20 €          |        |            |
| Aquarium (en permanence)                     | 173 €         |        |            |
| Sous-total                                   |               |        |            |

|                   |  |
|-------------------|--|
| <b>TOTAL €/AN</b> |  |
|-------------------|--|